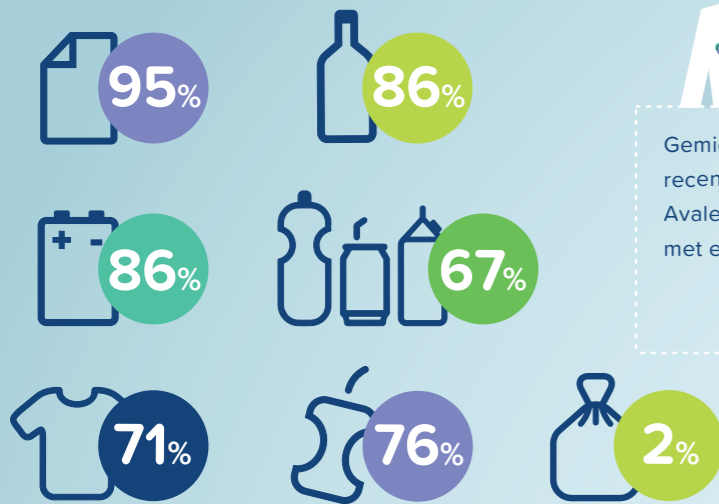


Welke van onderstaande grondstoffen scheidt u?



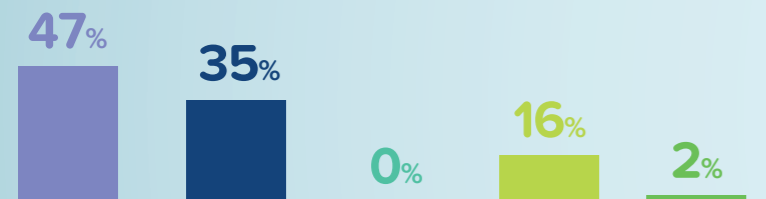
Gemiddeld wordt het meest recente contactmoment met Avalex beoordeeld met een

6,9

Type scheiding

Op basis van het aangegeven afvalscheidingsgedrag is er een indeling gemaakt:

- Superscheider
- De goed maar kan (nog) beter scheider
- Klassieke scheider
- Beperkte scheider
- Niet-scheider



Verbeterpunten die Avalex gaat oppakken het komende jaar

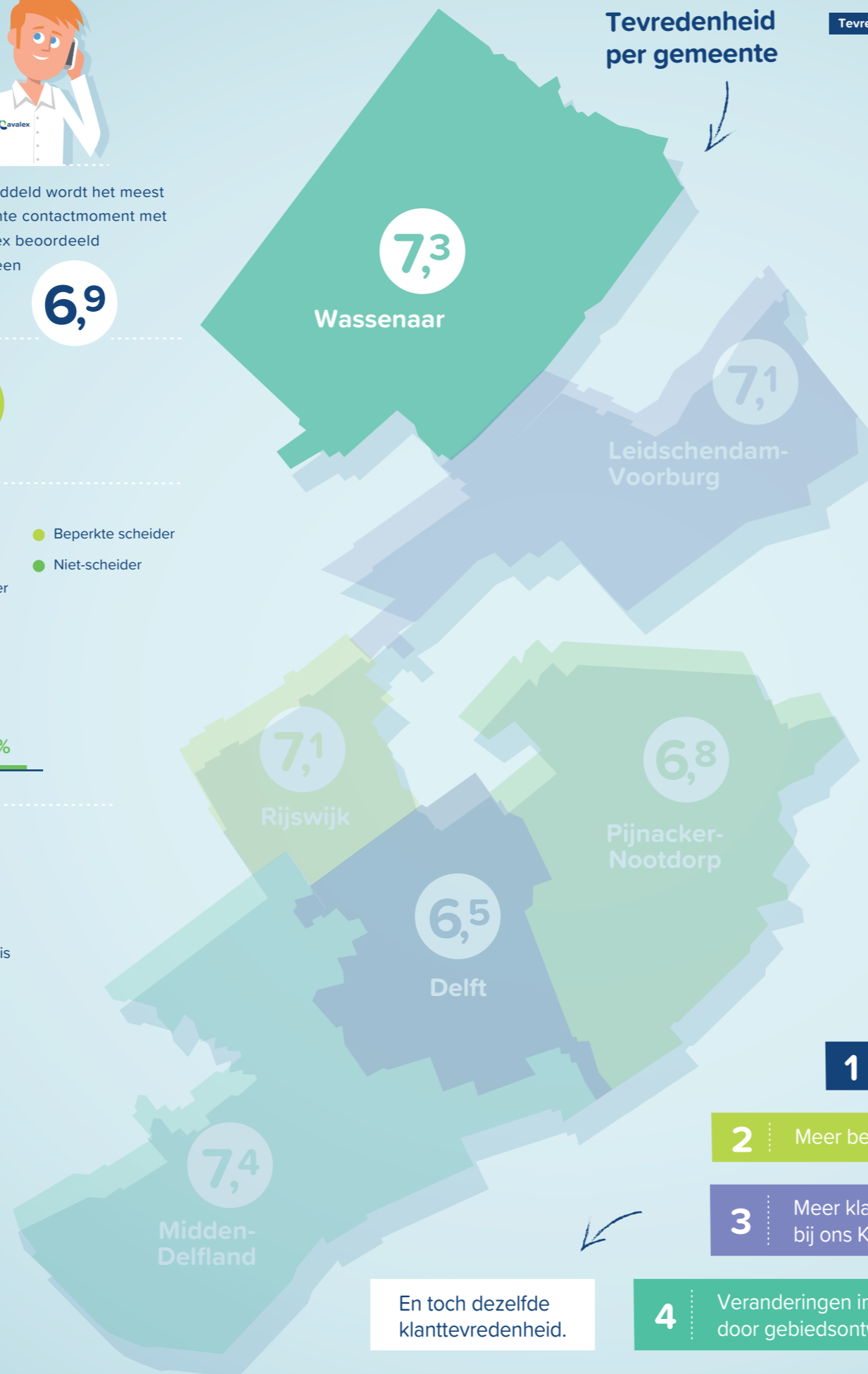
In nauwe afstemming met de opdrachtgevende gemeenten worden de volgende speerpunten opgepakt:

- ✓ Vergroten betrouwbaarheid voor het legen van de OOC's, op basis van een analyse in de zogenaamde 'hotspot-wijken'.
- ✓ Versterken van de informatievoorziening m.b.t. HNI, geleerd hebbende van succesvolle invoeringen.
- ✓ Verder optimaliseren van het (interne) meldingenproces, met een accent op de terugkoppeling na afloop aan de (in- én externe) betrokkenen.

Hoe beoordeelt u de dienstverlening van Avalex in het algemeen?



Tevredenheid per gemeente



En toch dezelfde klanttevredenheid.

Tevredenheid Bekendheid Diensten

- 6,3 94% Het ophalen van uw mini container*
- 5,7 50% Het beheren en leeghalen van (ondergrondse) containers**
- 6,7 51% Het ophalen van grofvuil en snoeiafval
- 7,6 81% Het beheren van milieustraten
- 6,9 27% Contact en klachtenafhandeling rondom afval
- 7,1 25% De diensten die Avalex op de website aanbiedt
- 6,5 33% Voorlichting over afvalscheiding

Tevredenheid over het beleid van de gemeenten

- 5,7 Hoe vaak (ondergrondse) containers waar ik afval naar toe breng worden geleegd
- 7,1 Hoe vaak mijn mini container geleegd wordt
- 6,0 De wachttijd voordat mijn grofvuil wordt opgehaald
- 4,0 Het bedrag dat ik moet betalen voor het laten ophalen van mijn grofvuil

Klanttevredenheid tijdens corona-uitbraak stabiel ondanks...

- Meer afval
- Meer bezoekers milieustraten
- Meer klantcontacten bij ons KCC
- Veranderingen in dienstverlening door gebiedsontwikkeling



Associaties

In totaal zijn er 242 associaties genoemd. Van deze associaties is 32% negatief, 17% neutraal en 51% positief.

Associaties die vaak positief genoemd worden:

AFVAL OPHALEN VERZORGD
MILIEUSTRAT
AFVAL
MILIEU AFVALSCHEIDING
NETJES HARDE WERKERS

Associaties die vaak negatief genoemd worden:

TE WEINIG
MOEILIJKE AFVALSTORT
DUUR
SLORDIG ONVRIENDELIJK
NIET FREQUENT GENOEG OPHALEN

De gemiddelde tevredenheid met de dienstverlening van Avalex is een 7,3. 7% van de bewoners geeft een onvoldoende en 52% beoordeelt de dienstverlening met een 8 of hoger.